

Um mit dem Bau des Fahrzeuges termingerecht beginnen zu können benötigen wir einige technische Daten des Zugfahrzeugs die uns nach Erhalt dieses Schreibens innerhalb von zwei Wochen zugesandt werden müssen (Brief, Fax, E-Mail). Sollten während der Fertigung noch Fragen auftauchen, wäre es vorteilhaft uns einen technischen Ansprechpartner Ihrerseits zu nennen um eventuelle technische Unklarheiten schnellst möglich klären zu können.

1 Anforderungen bei Tankwagen mit K80-Kupplung

1.1 Anhängenhöhe

Damit wir mit dem Auftrag beginnen können und sich die Lieferzeit nicht unnötig verzögert, tragen Sie bitte die Anbauhöhe (wie in Abb. 1-1: Anhängenhöhe K80 und Lenkplatte dargestellt) der K80-Kupplung ein. Die Anhängenhöhe wird wie Maß B anzeigt vom Boden bis zur Mitte der Zugkugel gemessen.

Maß B = mm

Wenn wir kein Maß erhalten, nehmen wir eine Standardhöhe von 610mm an!

1.2 Zwangslenkung

Für die Nutzung einer Kabelzwangslenkung ist vor der Abholung des Tankwagens eine Lenkplatte wie in Abb. 1-1: Anhängenhöhe K80 und Lenkplatte an der Anhängerkupplung anzubringen.

Maß A ergibt sich aus dem Abstand Mitte Zapfwelle zu Oberkante Zugkugel.

Bei Abstand: 210-240 mm A= 110mm
 < 240mm A= 130mm

Maß A = mm

Ist der Abstand kleiner 210mm ist der Anbau der Lenkplatte nicht möglich, da es zu Kollision zwischen Zapfwelle und Lenkstange kommen kann.

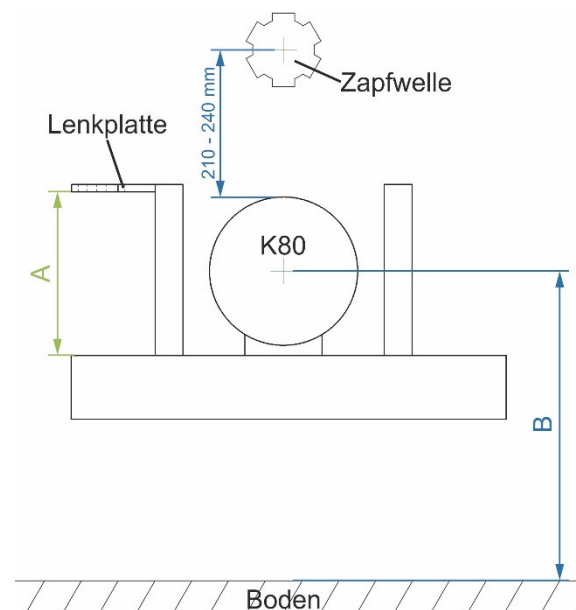


Abb. 1-1: Anhängenhöhe K80 und Lenkplatte

2 Ansprechpartner

Daten technischer Ansprechpartner:

Name:

Mobil:

E-Mail:

Daten Kunde:

Name:

Firma:

Straße:

PLZ / Ort:

Telefon:

Mobil:

E-Mail:

Daten Händler:

Firma:

Ansprechpartner Händler:

Telefon:

Mobil:

E-Mail:

3 Spezifikationen Anbaugeräte

Um die Funktionen markenfremder Anbaugeräte in vollen Umfang an Ihrem neuen Wienhoff Güllefass nutzen zu können, benötigen wir die technischen Daten sowie einige Fotos des Anbaugeräts. Die Wienhoff CAN-Bus Steuerung "WieTaCon" wird auf die Anforderungen des Anbaugeräts programmiert um automatische Abläufe möglichst effizient zu gestalten. Die Daten sind zur Planung unverzichtbar und werden unbedingt benötigt.

Anbaugerätetyp (z.B. Scheibenegge...):

Hersteller:

Typ / Bezeichnung:

Arbeitsbreite:

Ein aussagekräftiges Datenblatt mit

- | | |
|--------------------------------|---|
| 1) Gewicht des Anbaugeräts | } Für die Lastberechnung zwingend erforderlich! |
| 2) Schwerpunkt des Anbaugeräts | |
| 3) Hydraulischen Anforderungen | |
| 4) Elektrischen Anforderungen | |

Wird uns dieses nicht zur Verfügung gestellt, werden automatisch Grundfunktionen programmiert und montiert.

Stellt sich bei einer späteren Inbetriebnahme des Anbaugeräts heraus, dass benötigte Funktionen nicht bereitgestellt sind, da die Daten zur Planung nicht vorhanden oder falsch waren, entstehen Ihnen zusätzliche Kosten durch Material, Programmierung und Änderung der Dokumentation.

Dieses vollständig ausgefüllte Formular mit Fotos des Anbaugeräts aus verschiedenen Perspektiven benötigen wir zwei Wochen nach Auftragseingang, per Post, Fax oder Email.

Sollten Sie Fragen zu diesem Datenblatt haben oder benötigen Sie Hilfe, stehen wir Ihnen gerne zur Verfügung.

Datum

Unterschrift (Kunde)